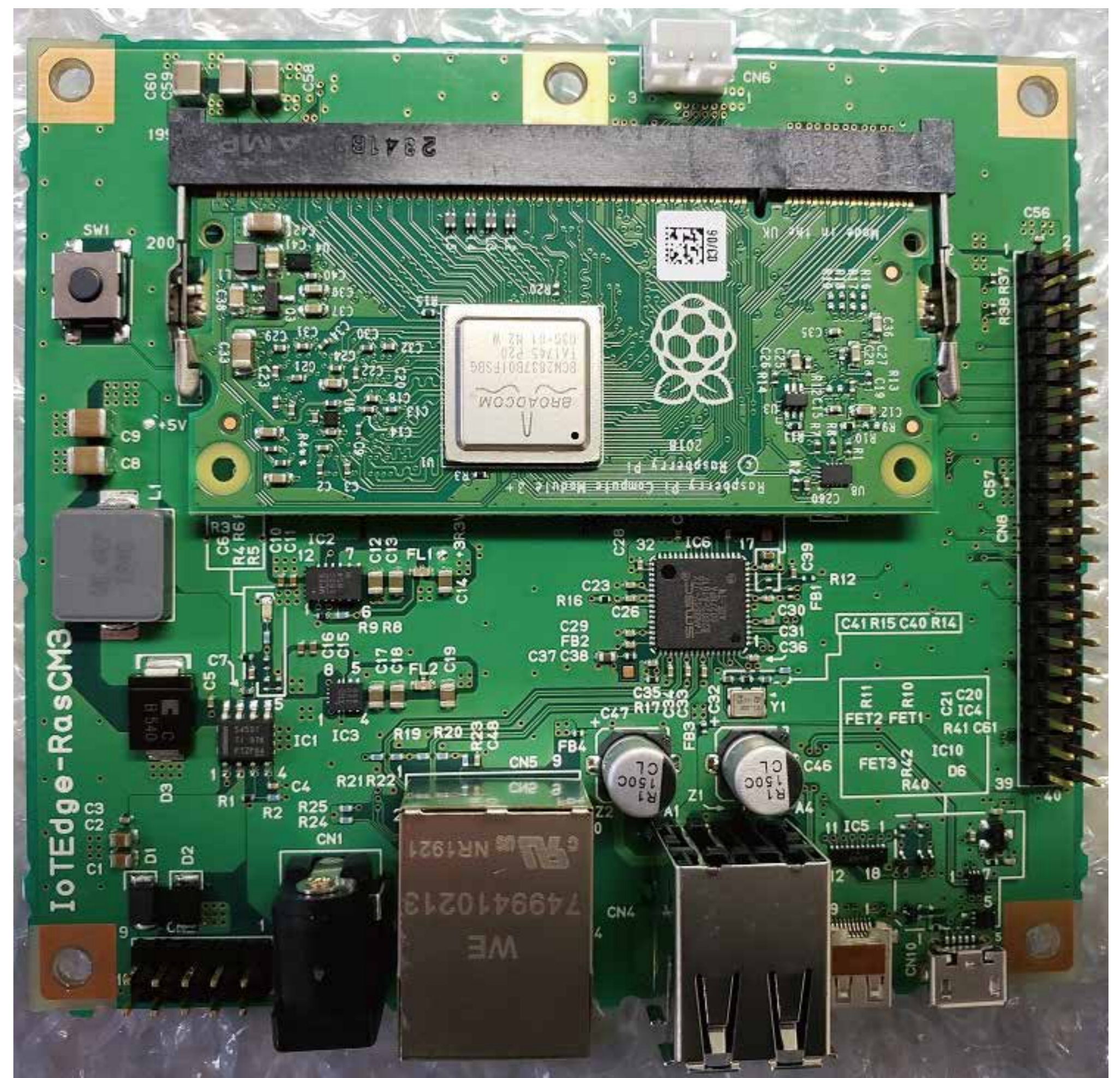


# RasCM4-IoT



CM4Carry は開発中。上記写真は当社製 RasPI3 用 Carry です。

- ◆ RasCM4-IoT は RaspberryPi シリーズの標準機
- ◆ RaspberryPi CM4 および、その後継の CM 型モジュールを使用
- ◆ 標準 IO と一般的な HAT コネクタ IF 装備
- ◆ MiniPCI-E と M.2 スロットを装備し、Mini-ITX フォームで実現
- ◆ RaspberryPi のソフト環境はそのままに、完全な産機用組込みコンピュータとして実現するために、産機仕様品で統一
- ◆ キャパシタバックアップ機能を内蔵（無しも選択できます）しており、瞬停に対応